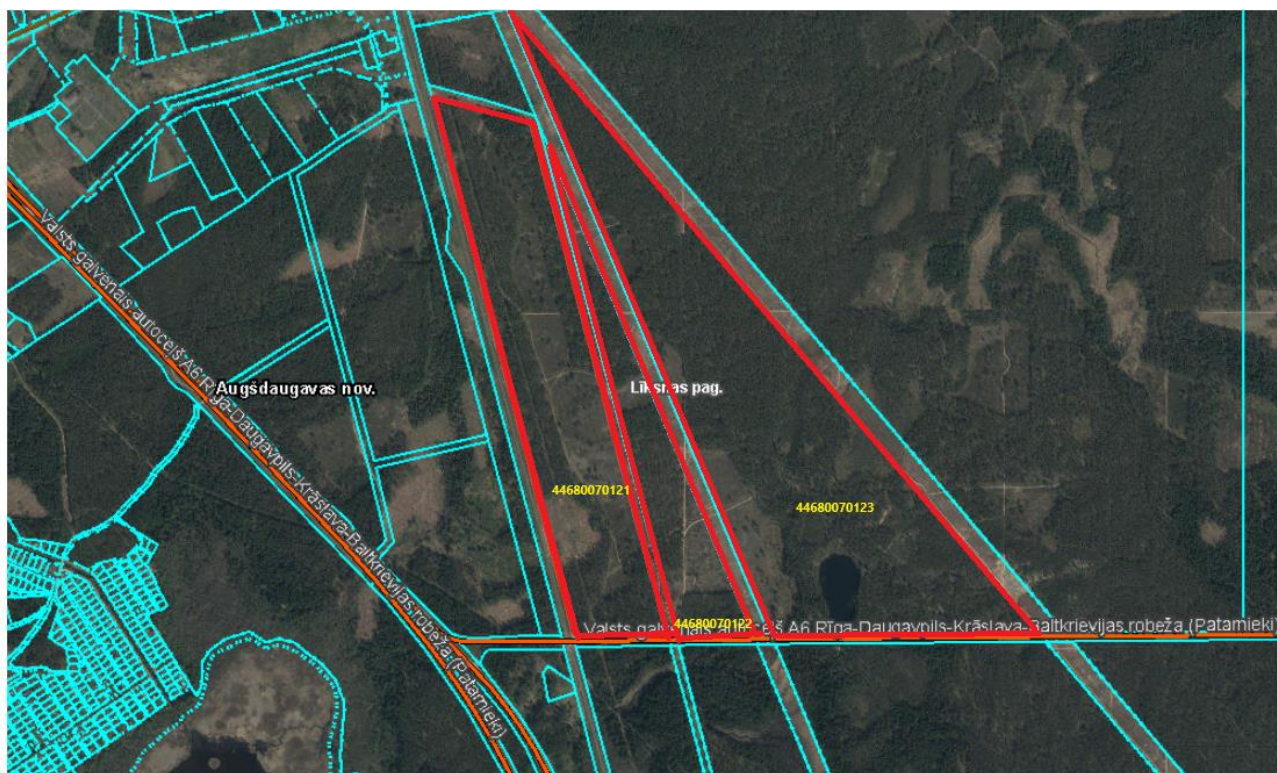


Informācija par potenciālā vēja parka attīstības teritoriju



Zemes vienības vēja parka ierīkošanas izpētei	
Nekustamā īpašuma nosaukums	“Industriālais parks Augšdaugava”
Kadastra numurs	4468 006 0348
Zemes vienības kadastra apzīmējums	4468 007 0121
Platība, ha	46.74
Adrese	Līksnas pagasts, Augšdaugavas novads
Aprūtinājumi	<ol style="list-style-type: none"> 1. ekspluatācijas aizsargjoslas teritorija gar elektrisko tīklu gaisvadu līniju ar nominālo spriegumu 110 kilovolti, ja tā šķērso meža teritoriju; 2. ekspluatācijas aizsargjoslas teritorija gar elektrisko tīklu gaisvadu līniju ar nominālo spriegumu 110 kilovolti, ja tā šķērso meža teritoriju; 3. ekspluatācijas aizsargjoslas teritorija gar elektrisko tīklu gaisvadu līniju ar nominālo spriegumu 110 kilovolti, ja tā šķērso meža teritoriju; 4. ekspluatācijas aizsargjoslas teritorija ap elektrisko tīklu transformatoru apakšstaciju; 5. ekspluatācijas aizsargjoslas teritorija ap elektrisko tīklu transformatoru apakšstaciju; 6. ekspluatācijas aizsargjoslas teritorija ap elektrisko tīklu transformatoru apakšstaciju; 7. ekspluatācijas aizsargjoslas teritorija ap elektrisko tīklu transformatoru apakšstaciju.
Nekustamā īpašuma nosaukums	“Industriālais parks Augšdaugava”
Kadastra numurs	4468 006 0348

Zemes vienības kadastra apzīmējums	4468 007 0122
Platība, ha	19.07
Adrese	Līksnas pagasts, Augšdaugavas novads
Apgrūtinājumi	1. ekspluatācijas aizsargjoslas teritorija gar valsts galvenajiem autoceļiem lauku apvidos; 2. ekspluatācijas aizsargjoslas teritorija gar valsts galvenajiem autoceļiem lauku apvidos; 3. ekspluatācijas aizsargjoslas teritorija gar valsts galvenajiem autoceļiem lauku apvidos.
Nekustamā īpašuma nosaukums	“Industriālais parks Augšdaugava”
Kadastra numurs	4468 006 0348
Zemes vienības kadastra apzīmējums	4468 007 0123
Platība, ha	82.51
Adrese	Līksnas pagasts, Augšdaugavas novads
Apgrūtinājumi	1. ekspluatācijas aizsargjoslas teritorija gar valsts galvenajiem autoceļiem lauku apvidos; 2. ekspluatācijas aizsargjoslas teritorija gar valsts galvenajiem autoceļiem lauku apvidos; 3. ekspluatācijas aizsargjoslas teritorija gar valsts galvenajiem autoceļiem lauku apvidos.
Plānotā vēja parka jauda, MW	21

Par sīkāku informāciju aicinām sazināties ar Augšdaugavas novada pašvaldības Centrālās pārvaldes Īpašuma nodaļas vadītāju Ilzi Ondzuli, tālr.65476739, e-pasts: ilze.ondzule@augšdaugavasnovads.lv